

CURSO

MADRID
24/11/2022

Planificación en 3D y cirugía guiada

PLAZAS LIMITADAS



BIONER

B
30

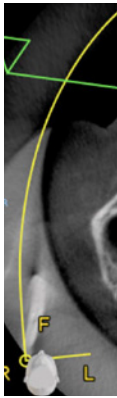
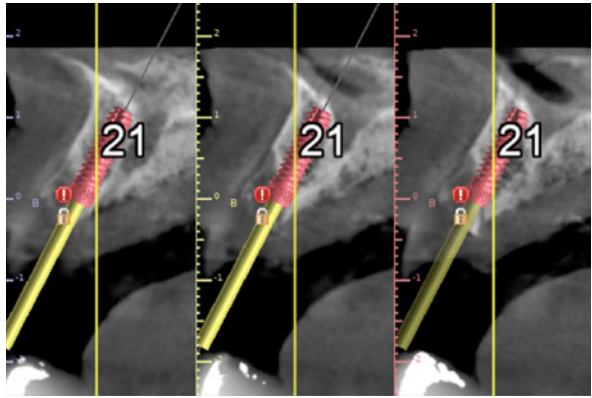
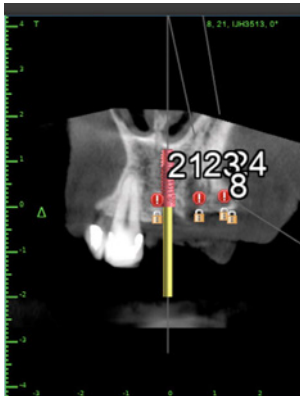
1992/2022

Sei

Sociedad Española de Implantes

IMPARTE
Dr. Xulio Pouso

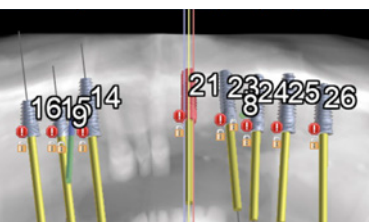
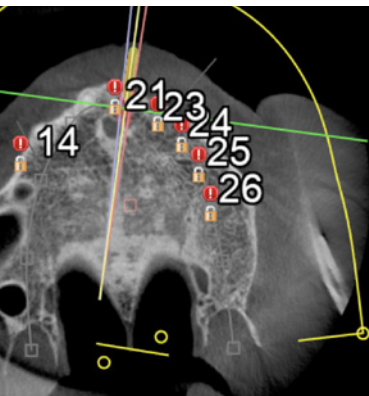




PROGRAMA

COMPETENCIAS TEÓRICAS NECESARIAS

- Realizar un **diagnóstico radiológico**.
- Conocer las **necesidades y uso del escáner**.
- Uso de **férulas radiológicas, doble escaneado y escaneado de modelos**.
- **Diagnosticar y planificar una cirugía en 3D:** desde casos más sencillos a más complejos.
- Manejo de **software de planificación**.
- Conocer **tipos de guías quirúrgicas**.
- Realizar **cirugías mínimamente invasivas**.
- Toma de **impresión FRI digital**.
- **Técnica de control de ajuste pasivo**.



DOCENTE



Dr. Xulio Pouso

- Licenciado en Farmacia y Odontología.
- Máster en Rehabilitación Integral e Implantes.
- Docente especialista en cirugía guiada en el Máster internacional de Cirugía Oral e Implantología de la Universitat de Valencia.
- Docente en el Máster en Cirugía, Periodoncia y Rehabilitación en Implantología Oral de la UCAM.
- Máster Integral en Rehabilitación e Implantes.
- Experto en Rehabilitación Oral Biofuncional.
- Dedicación exclusiva a la Cirugía Guiada con más de 20 años de experiencia.

INFORMACIÓN



LUGAR

SEI. Sociedad Española de Implantes
C/ Orense, 51
28020 Madrid



FECHA Y HORARIO

24 de noviembre de 2022
De 16.00 a 20.00 h.



INFORMACIÓN E INSCRIPCIONES

José Manuel Esteban
jmesteban@bioner.es
686 794 671

Francisco Gómez
pgomez@bioner.es
686 714 916

[BIONER.ES/FORMACION](https://www.bioner.es/formacion)

Inversión de futuro.



 **BIONER**
SISTEMAS IMPLANTOLÓGICOS

B³⁰
1992/2022

 900 833 807
 bioner@bioner.es
 669 613 748



[BIONER.ES](https://www.bioner.es)